



Statistik mit KI für Sozialwissenschaftler:innen



Dreiteiliges Webinar mit praktischen Übungen

Prof. Dr. Heinz Reinders

Über das Webinar

Sind die Tage von SPSS gezählt? Brauchen wir noch R, Stata oder SAS? Denn die Tools der Künstlichen Intelligenz übernehmen mehr und mehr Funktionen, die wir aus der alltäglichen Statistik in den Sozialwissenschaften kennen.

Im dreiteiligen Webinar werden die Möglichkeiten aufgezeigt, mittels KI-Tools Daten auszuwerten, komplexe Modelle zu rechnen und Ergebnisse graphisch aufzubereiten.



Inhalte

Teil 1 – 28. April – 17:00 Uhr

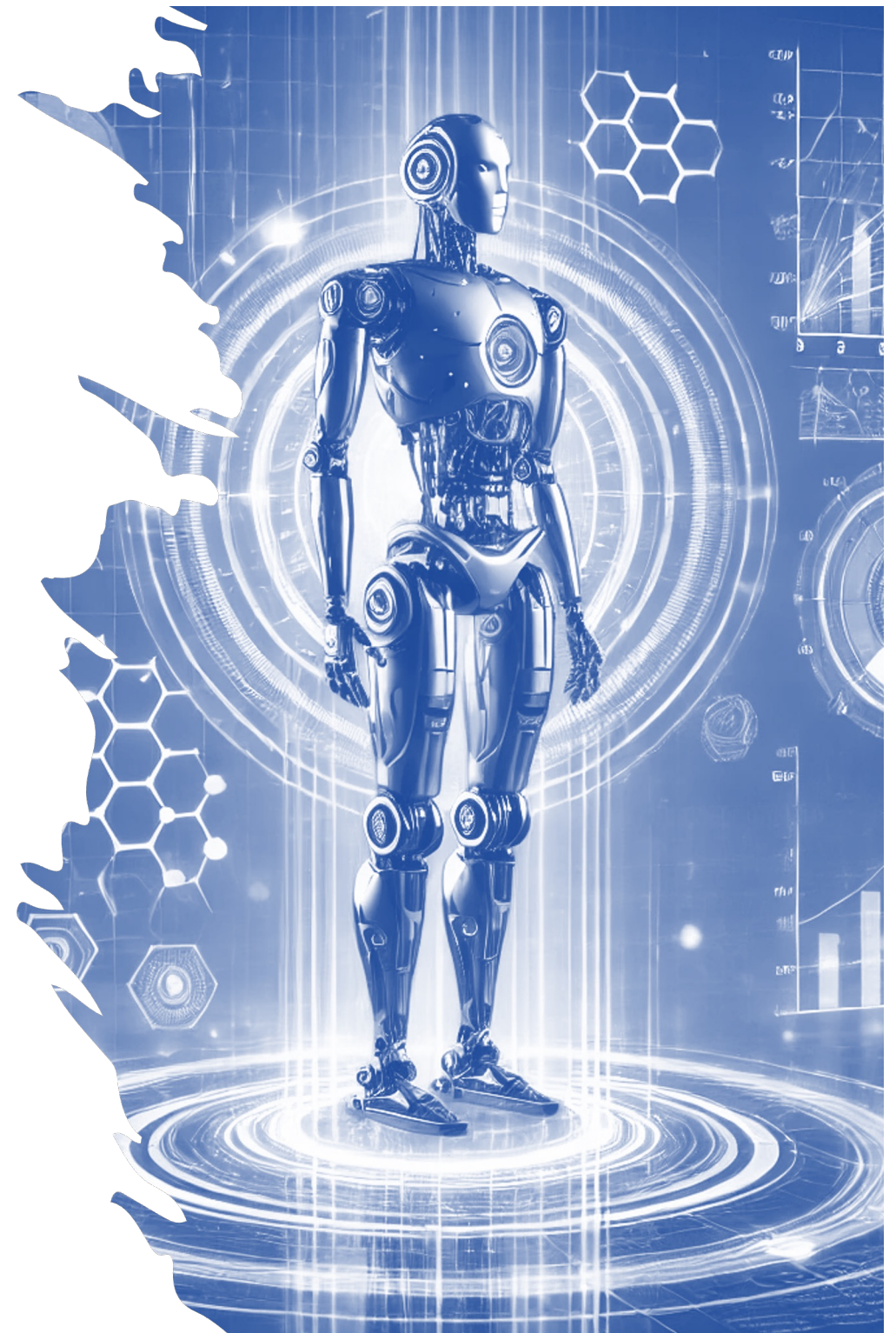
- Welche KI-Tools für welche Aufgabe? Ein Überblick
- Es gibt nicht nur ChatGPT, sondern viele Tools, die sich auf mathematische oder statistische Aufgaben spezialisiert haben. Wir geben einen Überblick.
- Dauer 90 Minuten inkl. Übungen mit eigenen Daten



Inhalte

Teil 2 – 05. Mai – 17:00 Uhr

- Deskriptive und graphische Auswertung von Daten
- Die eigenen Daten mit wenigen Schritten in Häufigkeitstabellen uvm. Verwandeln und Verteilungen visualisieren. Wie geht das direkt in KI-Tools und wie lassen sich Skripte für Statistikprogramme schreiben?
- Dauer 90 Minuten inkl. Übungen mit eigenen Daten



Inhalte

Teil 3 – 12. Mai – 17:00 Uhr

- Von der einfachen Mustererkennung zu komplexen Modellen
- Muster entdecken und visualisieren, Zusammenhänge zwischen Merkmalen entdecken und durch komplexe Modelle prüfen. Wie sehen hierfür die richtigen Prompts aus und wann nutze ich Skripte für SPSS, R und Co?
- Dauer 90 Minuten inkl. Übungen mit eigenen Daten



Anmeldung

- Start: 28. April 2025
- 17:00 Uhr
- Kosten: 150 Euro für drei Webinare
- Anmeldung unter www.dito-ev.de/fortbildung/



Über das dito

Das dito bietet neben der Beratung und Begleitung von Organisationen auch Methodenfortbildungen für Sozialwissenschaftler:innen an.

In Sommer- und Winter-Workshops werden grundlegende und fortgeschrittene Kompetenzen der qualitativen und quantitativen Forschung vermittelt.

Webinare ergänzen das Fortbildungsangebot, u.a. zu Themen der Nutzung künstlicher Intelligenz.

